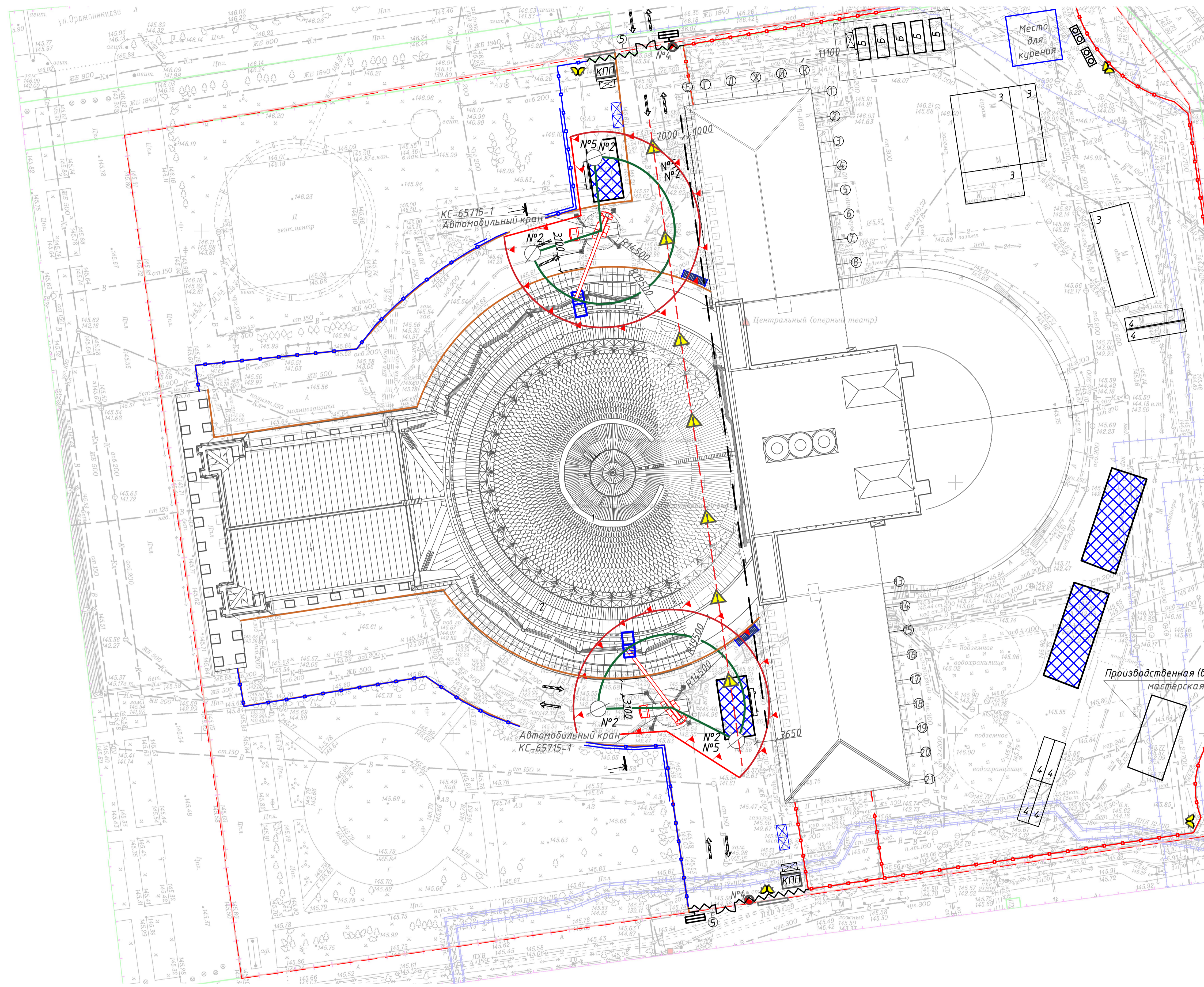


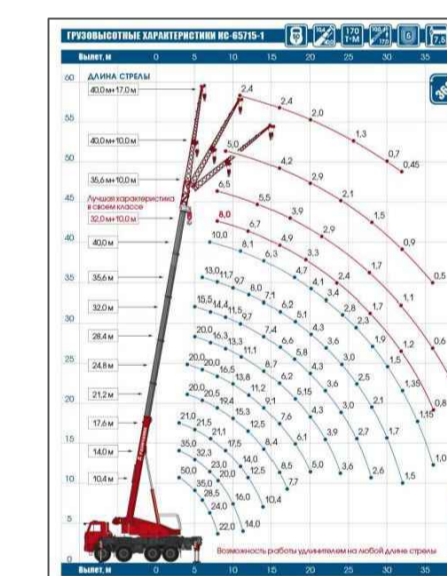
Реставрационная площадка М 1:500



Условные обозначения

	Знак: "Внимание. Опасность!"
	Зона работы крана
	Опасная зона от проноса груза краном
	Знак, запрещающий пронос груза краном
	Знак, запрещающий подъем груза краном выше 3 м
	Схема строповок
	Временное ограждение
	Защитные козырьки
	Ограничение работы механизмов
	Существующее ограждение
	Бытовые помещения
	Сетчатое ограждение
	Знак: Посторонним вход запрещен!
	Туалет
	Проезд автотранспорта
	КПП
	Проезд автотранспорта
	Знак ограничения скорости транспорта до 5 км/ч
	Схема движения автотранспорта
	Площадка складирования реставрационных материалов, инвентаря, инструментов
	Ворота
	Контейнер для мусора
	Прожектор
	Противопожарный стенд
	Паспорт объекта
	Вывозная площадка
	Строительные леса УПТ-3000

Грузовые характеристики
Автомобильного крана КС-65715-1



Ведомость зданий и сооружений

Номер на плане	Наименование и обозначение	Количество		Размер застройки			Строительный объем м³	
		Зданий	Квартир	Ширина	Длина	Высота	Зданий	Всего
1	Объект культурного наследия "Здание Новосибирского театра оперы и балета". Зона "Б"	-	-	40,5	40,5	37,2	47913,0	-
2	Объект культурного наследия "Здание Новосибирского театра оперы и балета". Зона "Б"	-	-	15,3	148,2	18,6	42175,0	-
3	Существующие постройки	-	-	-	-	-	-	-
4	Контейнер (сущ.)	-	-	12,2	2,44	2,59	-	-

- Для производства монтажных и демонтажных работ используем два автомобильных крана КС-65715-1;
- Для устройства выносных площадок производится демонтаж четырех колонн из звена балюстрады;
- Перемещаемый груз на расстоянии за 7 м от наружной стены существующего здания и должен быть опущен на высоту 0,5 м от монтажного горизонта или встречающихся на пути препятствий и перемещаться далее на минимальной скорости с применением предохранительных или страховочных устройств, предотвращающих падение груза;
- На расстоянии за 1 м от наружной стены существующего здания работы производятся в ручную;
- Бытовые помещения принять размером 2,4х6 м и установить на расстоянии 1 м друг от друга;
- Освещение площадки реставрации подключить к существующим сетям;
- Основной путь въезда на реставрационную площадку со стороны улицы Орджоникидзе.

						2021-П0С		
						ФГБУК "Новосибирский государственный академический театр оперы и балета" по адресу: г. Новосибирск, Красный пр., д. 36		
Изм.	Кол. Уч.	Лист	№ док.	Подп.	Дата	Проект организации ремонтно-реставрационных работ, зоны «Б», «В»		
Выполнил	Проверил					Студия	Лист	Листов
ГИП	Н. контроль					П	1	2
						Реставрационная площадка М 1:500		
						ООО ПБ "ППР-Мастер"		