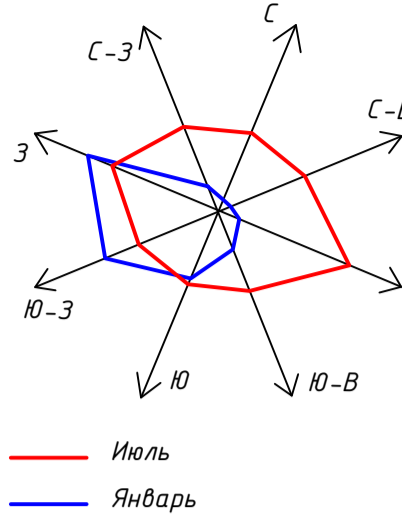
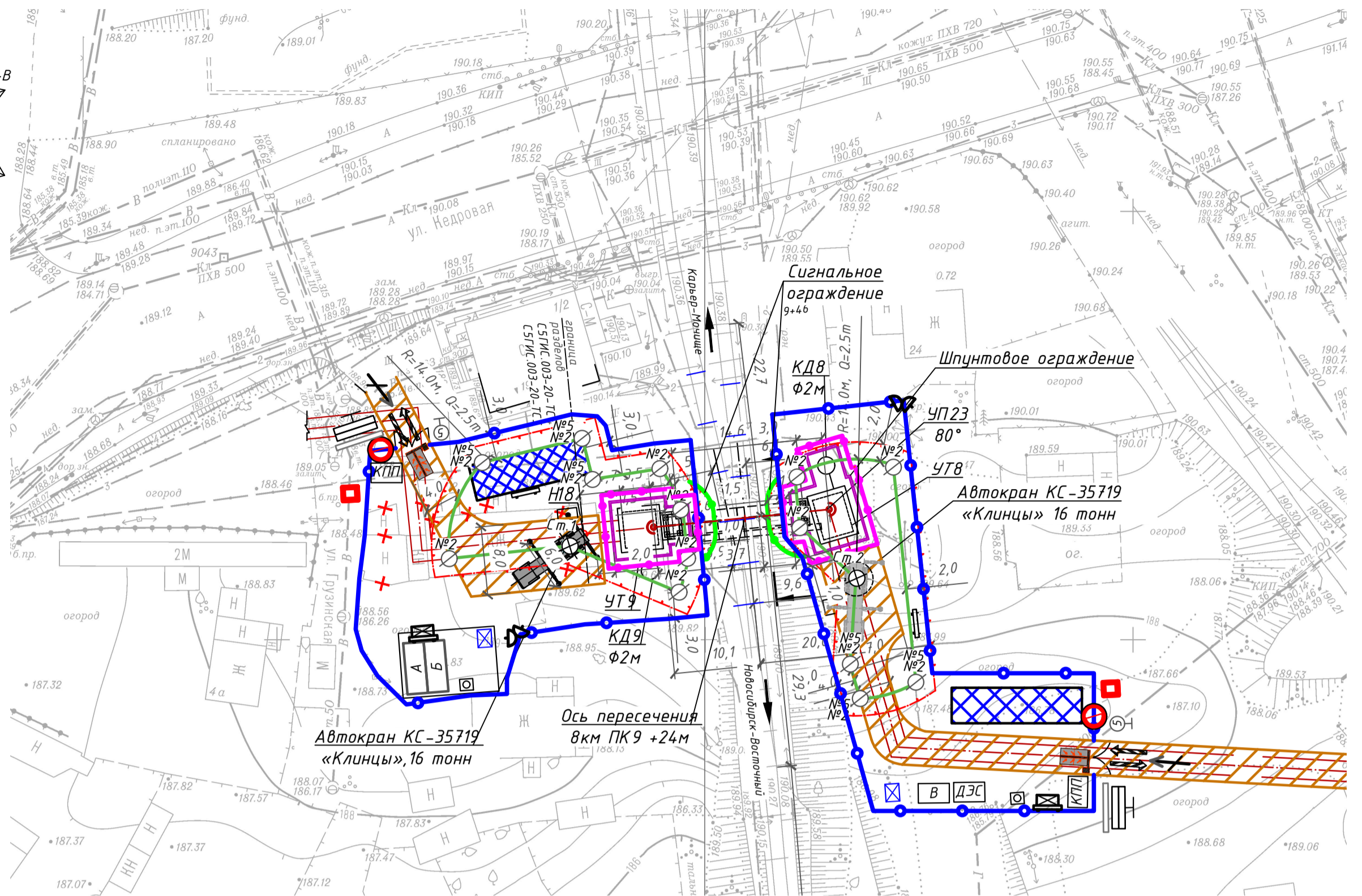


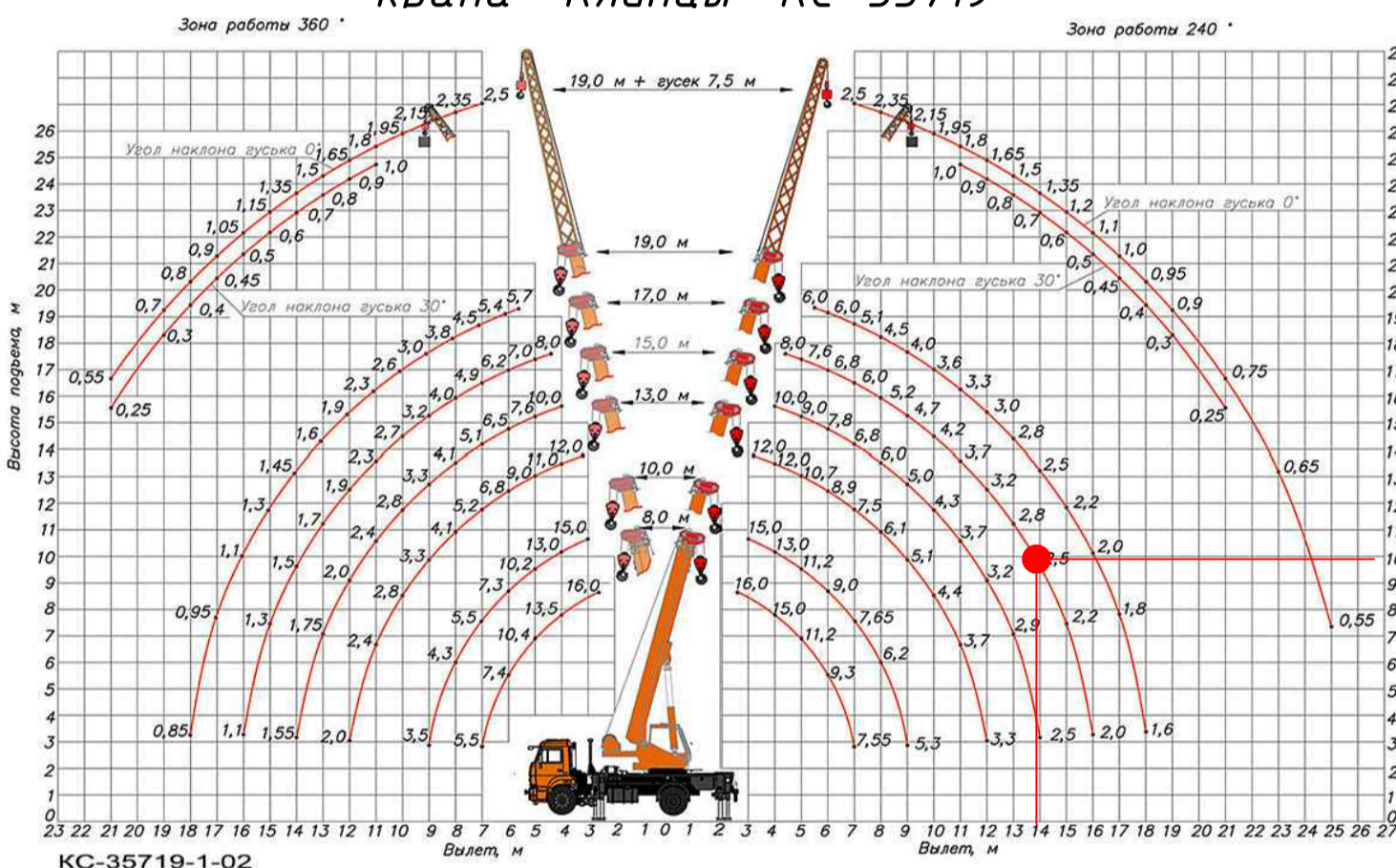
Роза ветров
г. Новосибирск



Строительный генеральный план (М 1:250)



Грузовысотная характеристика
крана "Клины" КС-35719



1. Всякое препятствие (зона производства работ) для движения поездов на перегоне должно быть ограждено сигналами независимо от того, ожидается поезд или нет.
2. Места производства работ на железнодорожном пути, не требующие ограждения сигналами остановки или уменьшения скорости, но требующие предупреждения работающих о приближении поезда, ограждаются переносными сигнальными знаками «С» - подача свистка, которые устанавливаются у железнодорожного пути, где производятся работы, а также у каждого смежного главного железнодорожного пути. Расстановка сигнальных знаков «С» показана на рис. 1а, где для железнодорожных путей неизбежного пользования расстояние от места работ до сигнального знака «С» равно расстоянию «Т». Расстояние «Т» определяется и устанавливается владельцем железнодорожных путей.
3. При приближении подвижного состава работы по монтажу камер УТ8 и УТ9, фундаментов и опор эстакады Эс1 остановить, пропустить состав и затем продолжить монтажные работы

Рис. а

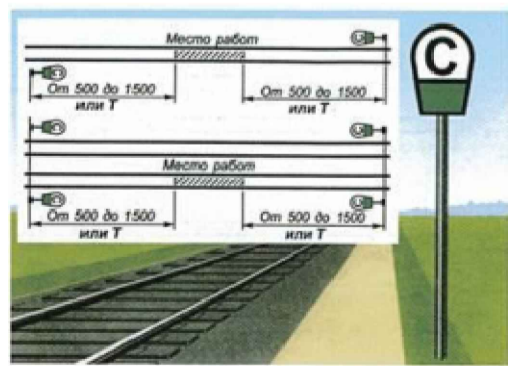
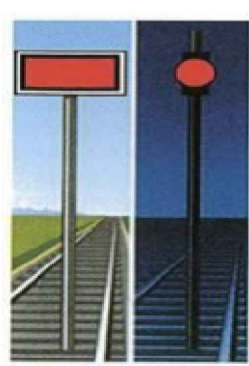


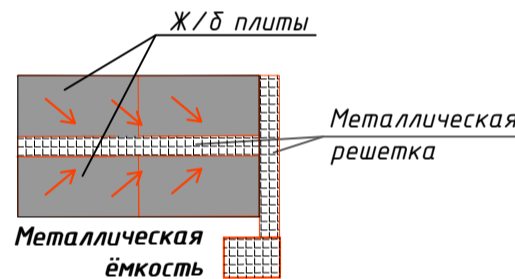
Рис. б



До начала производства работ по монтажу футляров эстакады Эс1 должны быть смонтированы камеры теплотрассы УТ8 и УТ9, а так же фундаменты и опоры эстакады Эс1, выставить по опасной зоне переставное сигнальное ограждение.

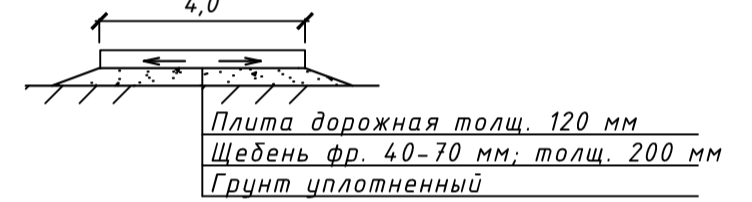
1. Всякое препятствие (зона производства работ) для движения поездов на перегоне должно быть ограждено сигналами независимо от того, ожидается поезд или нет.
 2. Места производства работ на железнодорожном пути, не требующие ограждения сигналами остановки или уменьшения скорости, но требующие предупреждения работающих о приближении поезда, ограждаются переносными сигнальными знаками «С» - подача свистка, которые устанавливаются у железнодорожного пути, где производятся работы, а также у каждого смежного главного железнодорожного пути. Расстановка сигнальных знаков «С» показана на рис. 1а, где для железнодорожных путей неизбежного пользования расстояние от места работ до сигнального знака «С» равно расстоянию «Т». Расстояние «Т» определяется и устанавливается владельцем железнодорожных путей.
 3. Переносными сигналами предъявляются требования: прямоугольный щит красного цвета (или красный флаг на шесте) днем и красный огонь фонаря на шесте ночью - стоп! Запрещается проезжать сигнал (рис. 2а).
 4. Переносные сигналы уменьшения скорости должны находиться под охраной сигнальщиков, стоящих с ручными красными сигналами в 20 м от знака в сторону места работ. Переносные красные сигналы должны находиться под наблюдением руководителя работ.
- Сигналы для отличия от других работников железнодорожного транспорта должны носить головной удар с верхом желтого цвета.

Устройство мойки колёс



Временный проезд выполнить из щебня, фр. 20-40, толщиной 200 мм; При разработке котлована выполнить водоотвод с укреплением стенок и дна канавы дерном, каменной наброской от размытия; с устройством приямков с откачиванием воды погружным насосом со сбросом в емкости (установить по месту); Коммуникации, попадающие в зону проезда строительной и грузовой техники, усилить дорожными плитами; Работы по устройству надземной теплотрассы над железной дорогой, в месте пересечения на станции Новосибирск-Восточный, маневровый район Карьер Мачище, пути №1К и №2К на в 8 км ПК9+24 м, произвести в технологические "окна"; Нахождение людей в здании и сооружениях, попадающих в границы опасной зоны работы крана запрещено!

Устройство усиленного проезда



Условные обозначения

	Железнодорожные пути
	Демонтированные здания и сооружения
	Зона работы крана
	Опасная зона работы крана
	Стоянка автомобильного крана
	Знак, ограничивающий работу крана
	Знак, ограничивающий подъем груза краном выше 3 м
	Проектируемая теплотрасса
	Ограждения котлована
	Ограждение строительной площадки
	Шпунтовое ограждение
	Направление движения автотранспорта
	Бытовые помещения
	Административные помещения
	Контрольно-пропускной пункт
	Цистерна с водой
	Дизельная электростанция
	Туалет
	Противопожарный стенд
	Проектор
	Ворота
	Паспорт объекта
	Схема движения автотранспорта
	Знак ограничения скорости
	Мусорные контейнеры
	Знак: "Посторонним вход запрещен!"
	Указатель пожарного водосточника
	Мойка колёс
	Проезд автотранспорта
	Площадка складирования материалов
	Въезд на площадку задним входом
	Схемы строповки

2023-053-02-ППР

Строительство тепловой сети 2Ду600 мм от павильона №6 до ПНС в рамках выполнения мероприятия по переключению потребителей с газовых котельных на СЦТ

Изм.	Кол.уч.	Лист	№ док.	Подп.	Дата	Наружная теплотрасса	Стация	Лист	Листов
Выполнил	Поротникова				07.23				
Проверил	Седова				07.23	Строительный генеральный план (М 1:250)	ООО ПБ "ППР-Мастер" г. Новосибирск		
Н. контр.	Седова				07.23				