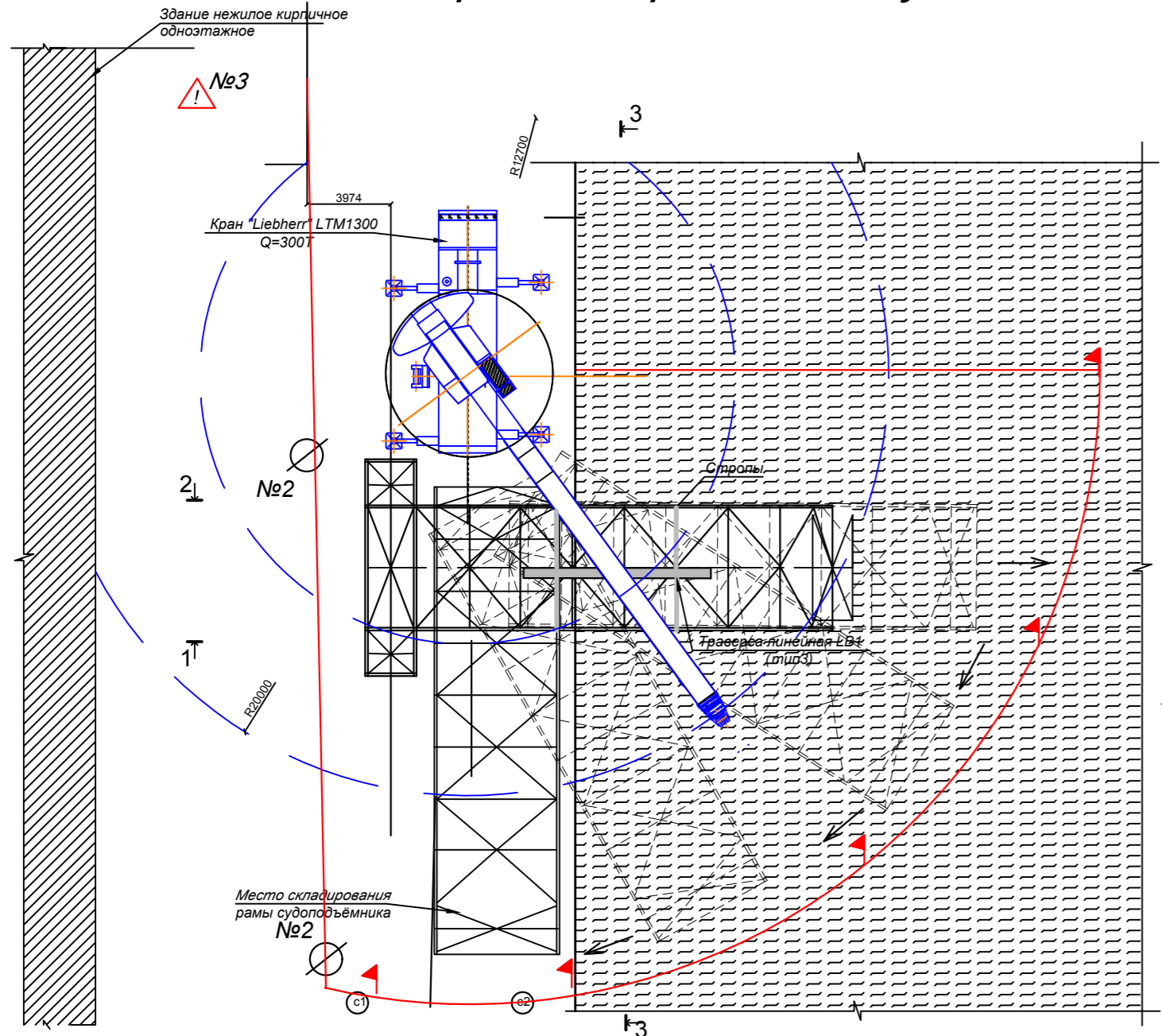


Схема демонтажа рамы берегового судоподъёмника

Схема демонтажа опор берегового судоподъёмника



Разрез 1-1

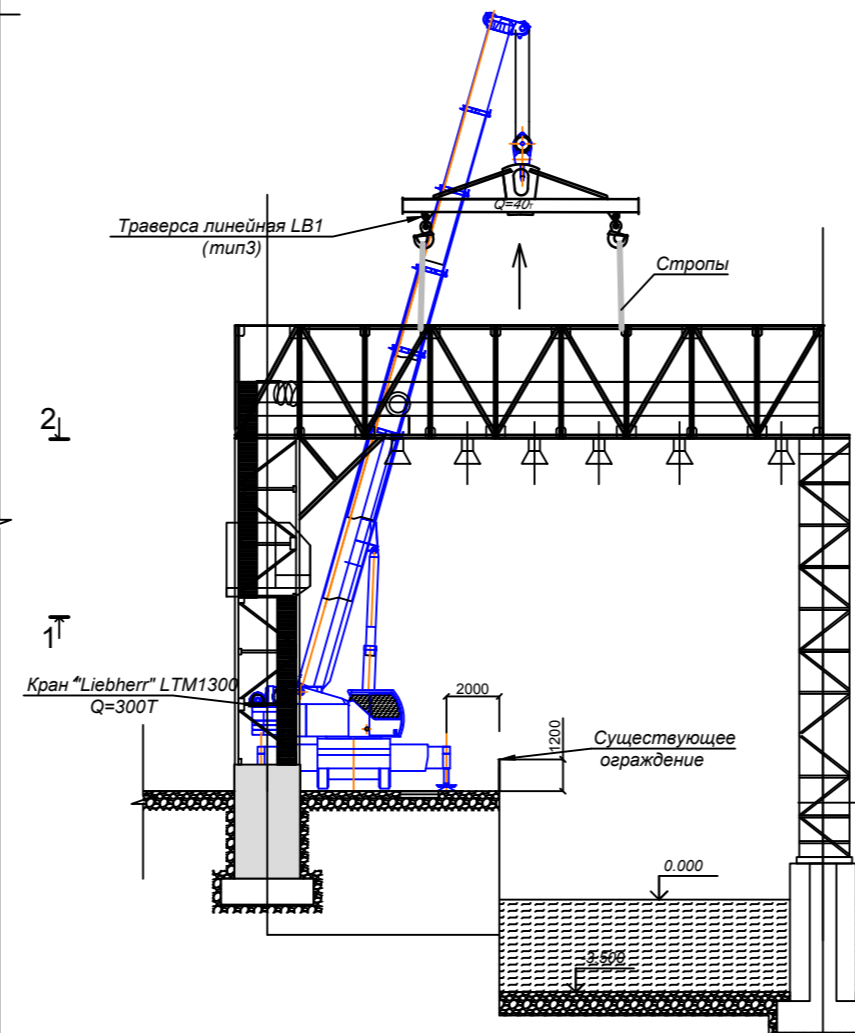
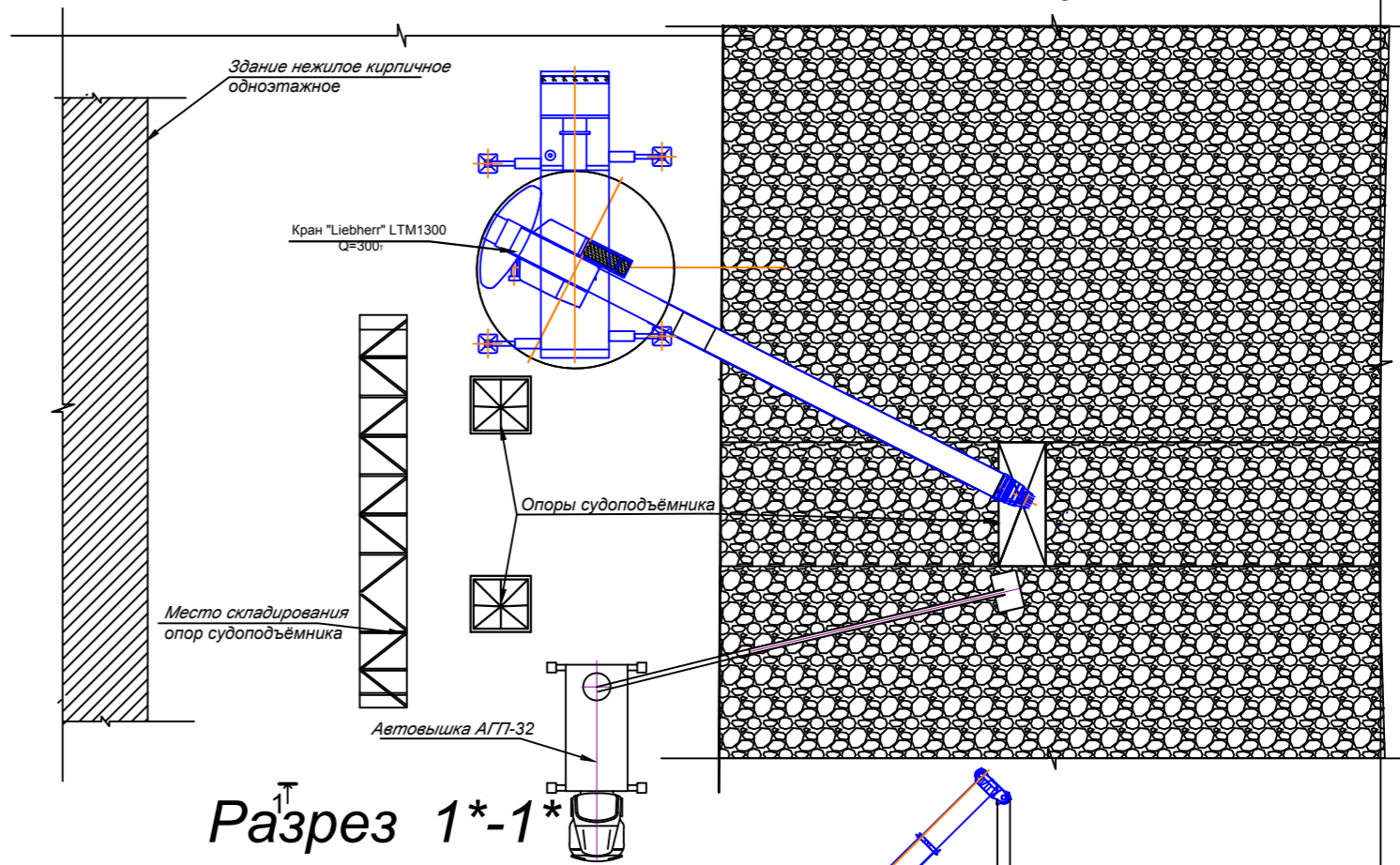
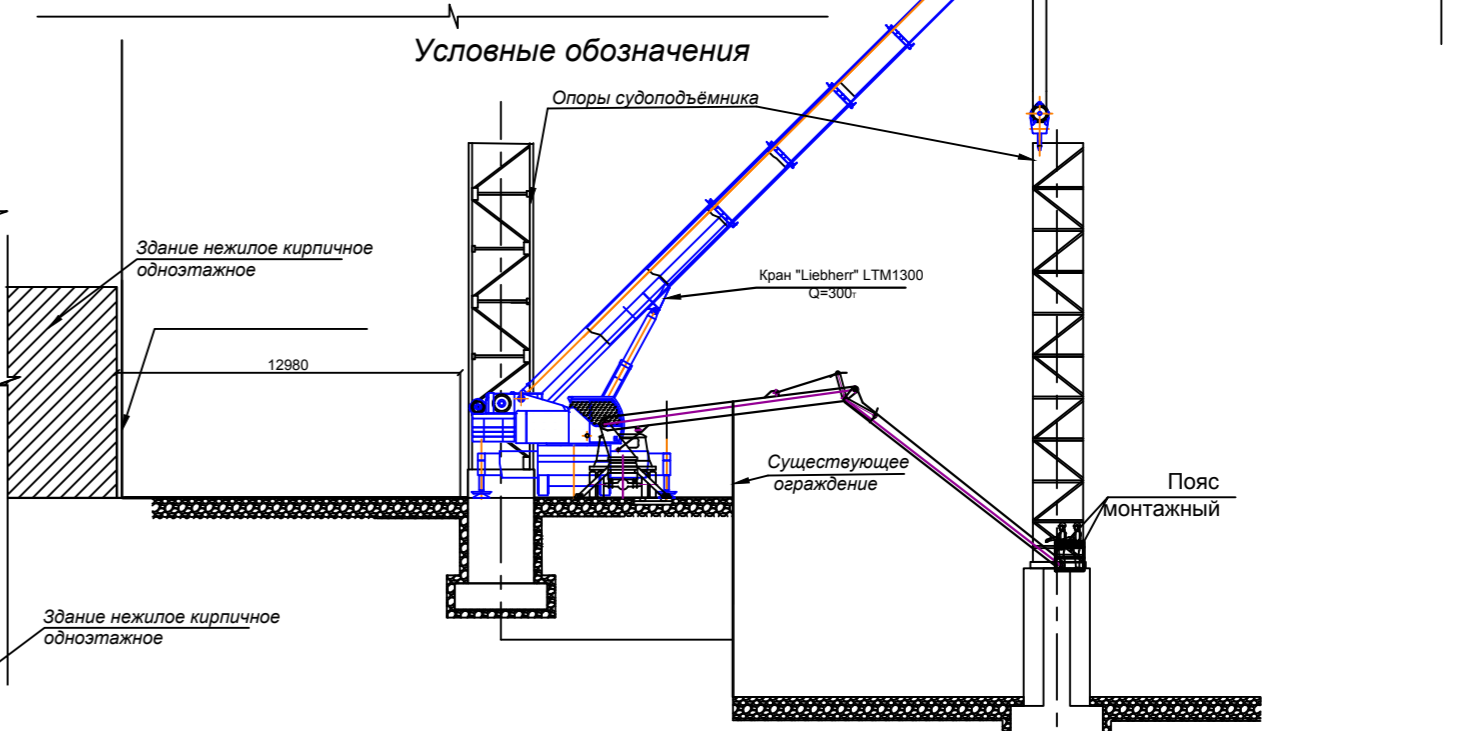


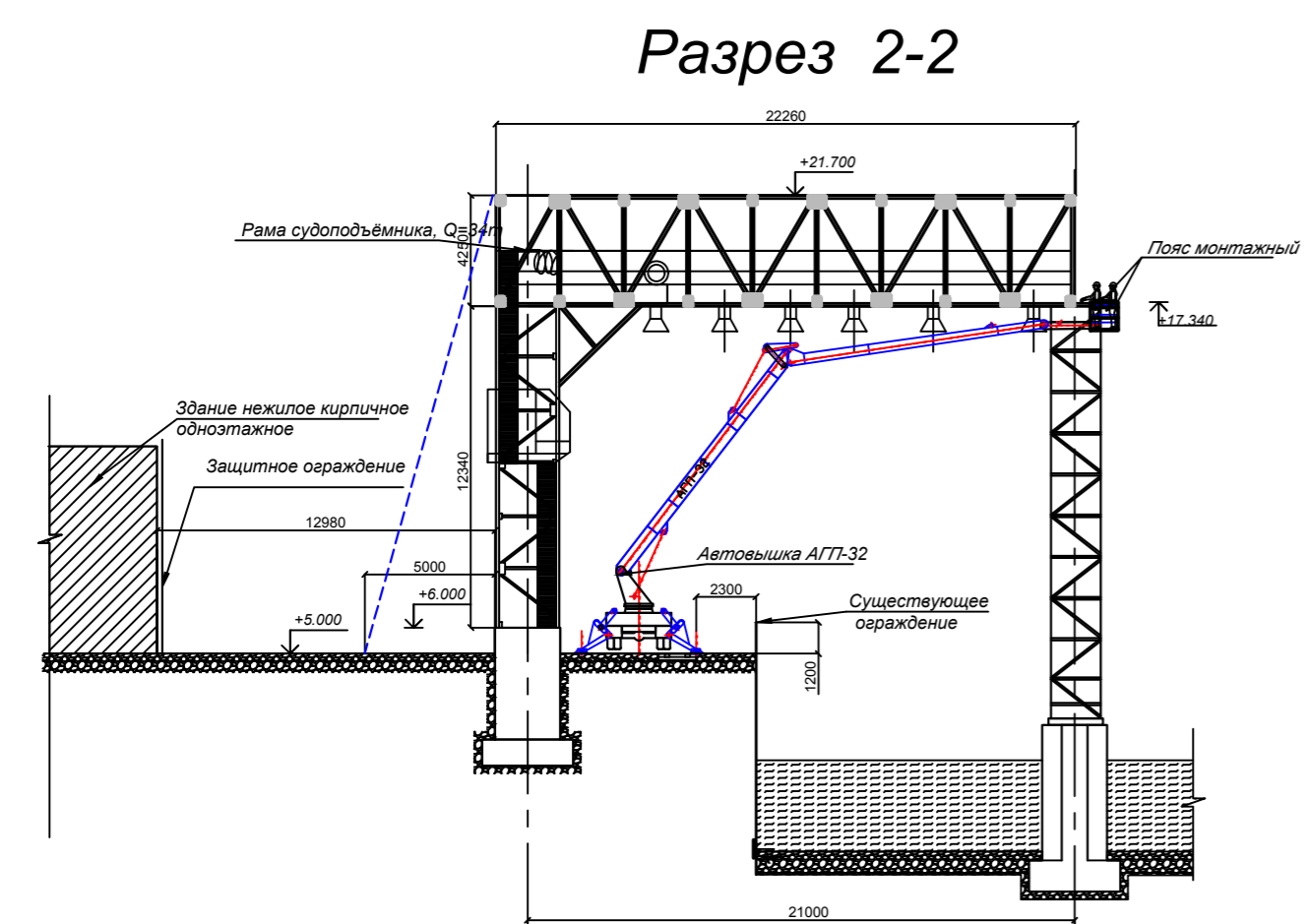
График грузоподъёмности автокрана



Разрез 1*1*



Условные обозначения



Разрез 2-2

Разрез 3-3

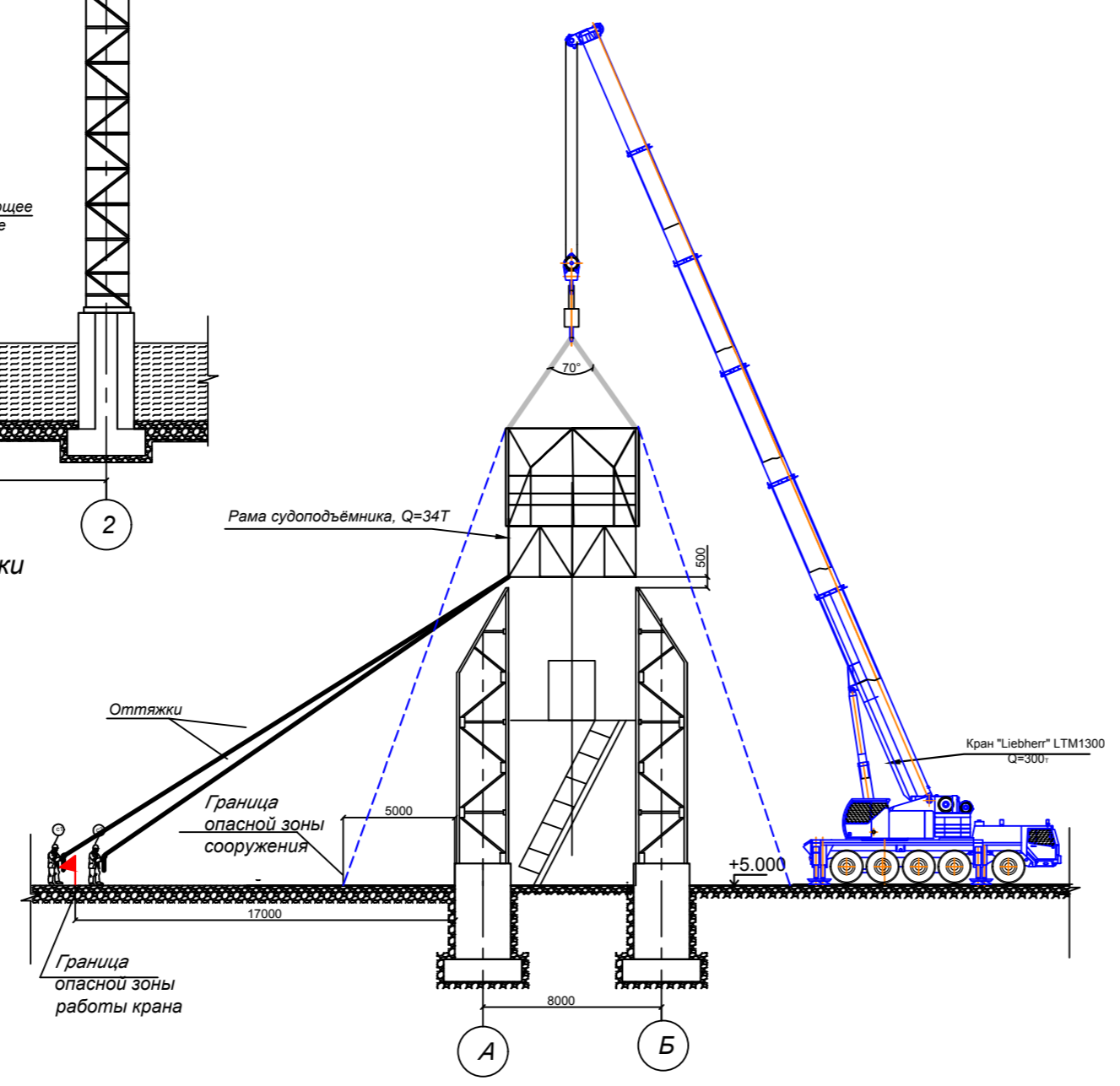
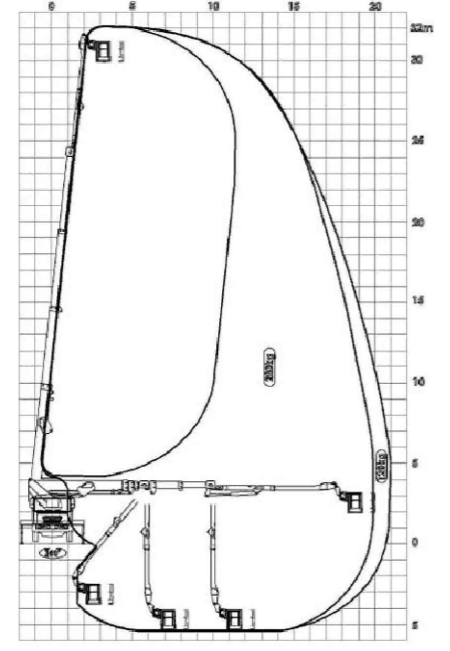


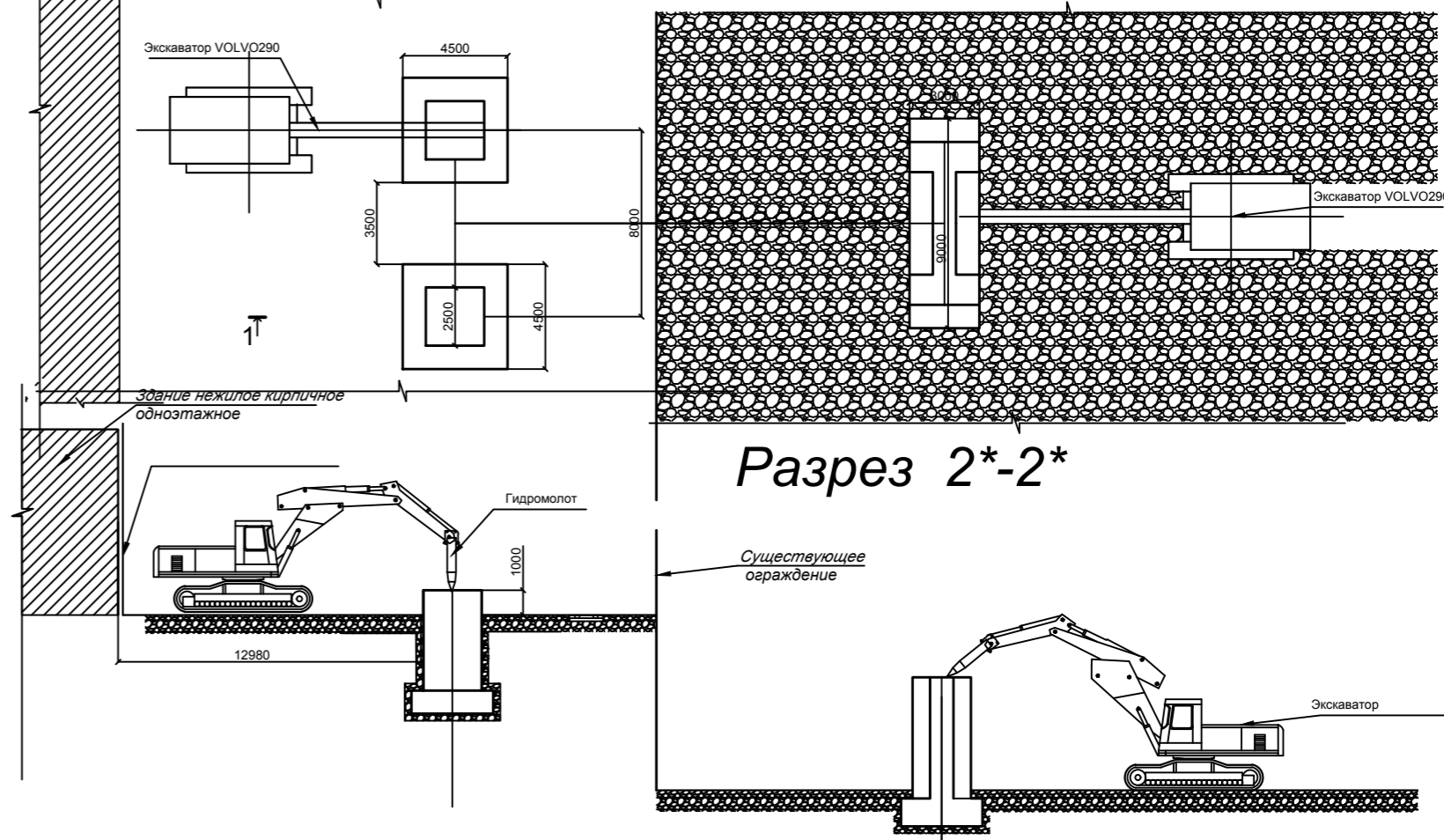
График грузоподъёмности автовышки



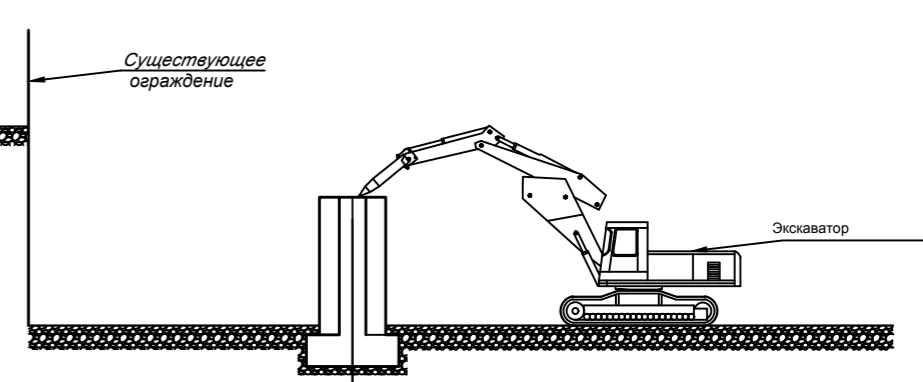
Условные обозначения

- ⊙1 Стропальщик
- ⊙№2 Знак безопасности: "Перемещение груза запрещено."
- ⊙№5 Запрещающий знак: "Осторожно работает кран. Возможно падение груза."
- Направление демонтажа рамы
- - - Опасная зона сооружения
- ▲ Опасная зона работы крана

Схема демонтажа фундаментов судоподъёмника



Разрез 2*2*



Реконструкция ФГТУ * Реконструкция и техническое перевооружение производственных мощностей Федерального государственного унитарного предприятия "Судостроительный завод "Море", Феодосия, Республика Крым			
Изм.	Колуч	Лист	№ док
Выполнил	Седова	07.19	
Проверил	Присягина	07.19	
И контроль		07.19	
Схема демонтажа рамы берегового судоподъёмника			
Стадия	Лист	Листов	
п	4		